



CENTRES DE LOISIRS | 3-17 ANS

OFFRES PÉDAGOGIQUES

23/24

MUSÉE NATIONAL DU SPORT

www.museedusport.fr

MUSEE NATIONAL DU SPORT



PRÉSENTATION DU MUSÉE NATIONAL DU SPORT

P.4 - Le Musée National du Sport

P.5 - Les espaces

P.6 - Les expositions temporaires

P.7 - Les formules

LES OFFRES PÉDAGOGIQUES

P. 8 - LE CORNER DES PETITS CHAMPIONS | 3-6 ans

P.8 - Offre exposition permanente

P.9 - Offre exposition temporaire VICTOIRES

P.10 - Offre Jeux Olympiques et Paralympiques

P.11 - Offre stade Allianz Riviera

P. 12 - LES POUSSINS DANS LES STARTING BLOCKS | 6-12 ans

P.12 - Offre exposition permanente + Intercentres

P.13 - Offre exposition temporaire VICTOIRES

P.14 - Offre Jeux Olympiques et Paralympiques

P.15 - Offre stade Allianz Riviera

P. 16 - LE DOJO DES ADOS | 12-17 ans

P.16 - Offre exposition permanente + Museosprint

P.17 - Offre exposition temporaire VICTOIRES

P.18 - Offre Jeux Olympiques et Paralympiques

P.19 - Offre stade Allianz Riviera

INFORMATIONS PRATIQUES

P.21 - Horaires, tarifs et informations groupes

P.22 - Contacts



VISITE GUIDÉE |



ATELIER ART |



ATELIER SPORT |



ATELIER LUDIQUE |



RENCONTRE |



EXTERIEUR

Le Musée National du Sport

Un musée pas comme les autres



Véritable musée de société, le Musée National du Sport est le seul lieu de mémoire, de conservation et de promotion du fait sportif en France. Situé à Paris jusqu'en 2013, le musée a depuis posé ses valises à Nice en plein cœur du Stade Allianz Riviera. Dans une architecture imaginée par Jean-Michel Wilmotte, sa scénographie dynamique offre une immersion ludique et interactive.

Le Musée National du Sport conserve plus de 45 000 objets et 400 000 documents qui constituent l'une des plus grandes collections de sport au monde.

Grâce à une muséographie immersive, le Musée National du Sport fait vivre et revivre, au plus près des champions, les grandes émotions qui ont marqué nos mémoires.

Draisiennes et cycles de légende, ballons et raquettes, skis, tenues d'athlètes célèbres, etc., racontent l'histoire sportive de l'Antiquité à nos jours.

 [DÉCOUVREZ LE MUSÉE EN VIDÉO](#)

UN PARCOURS PERMANENT NUMÉRIQUE & INTERACTIF

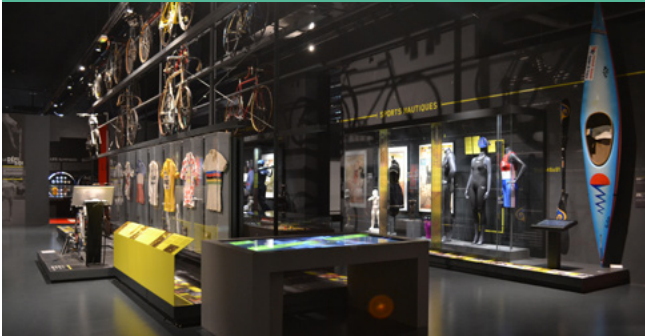


Le parcours permanent du Musée National du Sport se transforme pour accueillir de nouveaux dispositifs qui permettent des visites plus interactives, plus immersives, à la rencontre des champions et de l'histoire du sport.

Viennent en complément de l'exposition permanente : 4 SAS introductifs à la rencontre des champions, un espace immersif dédié à l'entraînement, un espace de projection central sur les grands moments de sport, un espace immersif sur le football et en fin de parcours place à l'aventure avec une projection immersive sur les sports extrêmes.

Les espaces

L'EXPOSITION PERMANENTE



Au fil d'un parcours innovant et interactif, l'exposition permanente vous fera revivre les plus beaux exploits de chaque génération. Plongez dans l'histoire du sport et ressentez l'émotion de l'effort, du partage et de la victoire.

4 grands défis pour une visite pleine de sensations.

LES EXPOSITIONS TEMPORAIRES



Le Musée National du Sport accueille deux fois par an des expositions temporaires dans un espace modulable de plus de 500 m².

Chaque exposition est l'occasion de découvrir de nouvelles thématiques, richement illustrées par les collections et complétées par des dispositifs de médiation, accessibles à tous les publics.

LES ATELIERS PÉDAGOGIQUES



Les ateliers *Alice Milliat* et *Pierre de Coubertin* sont utilisés pour les activités culturelles avec les groupes d'enfants. Ces deux salles pédagogiques peuvent se transformer en un seul grand espace pouvant accueillir jusqu'à 80 élèves, grâce à une cloison amovible.

LE STADE ALLIANZ RIVIERA



Construction à énergie positive, le stade de Nice dévoile mille ingéniosités architecturales pour répondre aux exigences de l'accueil des plus grandes compétitions tout en respectant les principes du développement durable.

Ce lieu exceptionnel réserve également de nombreux secrets insoupçonnés.

LES EXTERIEURS

Le Musée National du Sport dispose également d'un espace vert extérieur, dédié aux activités pédagogiques et sportives.

Les expositions temporaires



« LES ELLES DES JEUX »

Du 8 novembre 2023 au 22 septembre 2024



Exclues de fait du mouvement olympique à sa renaissance moderne à la fin du XIX^e siècle, les femmes ont mis des décennies à acquérir, peu à peu, la place qui leur revient dans le sport en général et notamment dans le mouvement olympique.

Un parcours longtemps bordé de préjugés et d'interdictions mais heureusement semé de grandes premières mémorables où quelques femmes emblématiques jouèrent un rôle exemplaire.

Cette exposition doit permettre à la fois de mesurer le spectaculaire chemin parcouru en plus de 130 ans, de la quasi-exclusion à la parité désormais presque totale, non seulement dans les premiers temps mais parfois même plus récemment, et de mettre en lumière les femmes qui ont joué un rôle ou simplement symbolisé cette évolution.

AUTOUR DE L'EXPOSITION

LES ACTIVITÉS

Les visites et les ateliers proposés dans le cadre de l'exposition « Les Elles des Jeux » ont pour objectif de mettre en lumière le sport féminin et les combats menés par les femmes pour l'égalité.

LES ÉVÈNEMENTS

Tout au long de l'année 2023/2024, des événements (tables rondes, rencontres, spectacles, etc.) seront organisés en lien avec les Jeux Olympiques et Paralympiques et la thématique de l'exposition. www.museedusport.fr

LES RESSOURCES

Le Musée National s'est associé à la Fondation Alice Milliat pour la réalisation d'une offre visite + atelier en lien avec l'exposition « Les Elles des Jeux » (P. 12).

Retrouvez d'autres informations sur : www.fondationalicemilliat.com

Quelques pistes pédagogiques :

- Série « Toutes musclées » réalisée par Camille Juza visible sur www.arte.fr
- Alice Milliat, pionnière olympique, 2022 Bande dessinée de de Didier Quella-Guyot
- « Les Sportives » magazine semestriel, podcast, site média web LesSportives.fr

Les formules

CHACUNE DES OFFRES
PROPOSÉES PEUT
S'ADAPTER À L'UNE DE
CES 3 FORMULES !



FORMULE 2H

Visite guidée* du musée :
collection permanente
ou exposition temporaire

+
Atelier pédagogique

5€

par enfant



FORMULE 3H

Visite guidée du musée :
collection permanente
ou exposition temporaire

+
Atelier pédagogique

+
Visite de l'Allianz Riviera

12€

par enfant



FORMULE JOURNÉE

Visite guidée du musée :
collection permanente
ou exposition temporaire

+
Visite de l'Allianz Riviera

+
2 ateliers pédagogiques

15,5€

par enfant





OFFRE EXPOSITION PERMANENTE



VISITE GUIDÉE



LES AVENTURES DE MONSIEUR & MADAME BISCOTTO

Visite contée et sensorielle adaptée aux tout-petits autour des aventures de Monsieur Biscotto et Madame Galipette, deux sportifs pas comme les autres ! La visite prend la forme d'un éveil corporel pour bouger tout en découvrant l'exposition permanente du musée.



ATELIERS PÉDAGOGIQUES ASSOCIÉS



1. ÉVEIL AU SPORT : L'ENTRAÎNEMENT DE MONSIEUR & MADAME BISCOTTO

Entre 3 et 6 ans, on ne sait pas toujours quel sport choisir. Cet atelier permettra aux enfants de découvrir différentes disciplines sportives et de les expérimenter avec du matériel spécifique et adapté à leurs âges.



2. STOP LA BAGARRE !

Faire la bagarre à la récré ? Mais pourquoi ? Cet atelier autour des émotions et de la gestion de la frustration, permettra aux enfants de découvrir une pratique sportive encadrée, répondant à des règles bien particulières.



OFFRE EXPOSITION TEMPORAIRE

Du 8 novembre 2023 au 22 septembre 2024



VISITE ACTIVE



MADAME BISCOTTO AUX JEUX OLYMPIQUES & PARALYMPIQUES

Dans la célèbre famille des « MONSIEUR & MADAME », découvrez la nouvelle aventure de Madame Biscotto aux Jeux Olympiques et Paralympiques au travers d'une visite contée et interactive. Les élèves sont invités à bouger et échanger tout en parcourant l'exposition et le combat mené par les femmes pour l'accès au sport.



ATELIERS PÉDAGOGIQUES ASSOCIÉS



1. LE LABO DE L'ÉGALITÉ : TOUS ÉGAUX DANS LE SPORT

! Atelier sportif

Pourquoi parle-t-on de sports de fille et de sports de garçons ? Existe-t-il vraiment des aptitudes différentes chez les uns comme chez les autres ? Cet atelier permet de déconstruire les stéréotypes de genre liés aux disciplines sportives à travers des échanges et des petits exercices physiques.



2. A QUOI RESSEMBLE MADAME BISCOTTO ?

_ Atelier pratique

En prolongement de la visite, cet atelier invite les élèves à réaliser une interprétation personnelle de Madame Biscotto selon l'imaginaire de chacun et le regard porté sur les sportives de haut niveau. Un temps d'échange autour de l'égalité fille/garçon conclura l'atelier.



VISITE GUIDÉE

MONSIEUR & MADAME BISCOTTO AUX JEUX DE PARIS 2024

Tous les quatre ans, les Jeux Olympiques rassemblent les sportifs du monde entier. En 2024, la compétition aura lieu à Paris, et Monsieur Biscotto et Madame Galipette comptent bien y participer ! Durant la visite proposée, les enfants découvrent les différents objets olympiques du musée (torches, mascottes, médailles, etc.) ainsi que les rituels des Jeux.



ATELIERS PÉDAGOGIQUES ASSOCIÉS



1. MINI OLYMPIADES

Viser juste pour atteindre une cible, passer le relais durant une course... Facile à dire, mais pas toujours facile à faire ! Lors de ces mini-olympiades, les enfants sont amenés à travailler leur précision, leur coordination et leur équilibre.



2. UNE HISTOIRE DE MASCOTTE

A chaque Jeux Olympiques sa mascotte ! Les Phryges, inspirées du bonnet phrygien, symbole de la République française, représenteront les Jeux de Paris 2024. Les enfants sont alors amenés à réinventer ces drôles de mascottes à partir de divers matériaux.



VISITE GUIDÉE

DÉCOUVERTE DU STADE

L'Allianz Riviera, infrastructure datant de 2013 répond aux exigences sportives du XXI^e siècle. Joyaux architectural unique par sa construction écoresponsable, le stade est l'écrin du sport niçois. Sa visite offre la possibilité d'associer les bavardages sportifs d'un vestiaire aux grands aspects sociétaux du sport.

Outil pluridisciplinaire, il regorge de surprises et son « coeur vert » est animé par de nombreuses personnes qui y travaillent au quotidien pour offrir le meilleur du sport toute l'année.

Attention !

Les visites du stade se font sous réserve d'autorisation d'accès aux espaces du stade. 20 participants minimum sont facturés pour ces prestations (sauf groupe en situation de handicap).

La découverte du musée et de ses collections est incluse dans cette offre !

DANS LE MUSÉE | LES BLEUS À L'HONNEUR

Découvrez dans le parcours permanent un nouvel espace dédié aux grandes victoires des Bleus en 1998 et 2018, grâce à des objets inédits tels que la réplique du trophée mythique mais aussi par des jeux sonores et lumineux inédits.



OFFRE EXPOSITION PERMANENTE



VISITE GUIDÉE

SPORTS DU MONDE

Le sport est pratiqué dans le monde entier. venez voyager à travers les collections du Musée National du Sport sur les 5 continents. Au cours d'un grand jeu de rôle, coaché par un entraîneur culturel, découvrez la richesse de nos collections et découvrez de nouvelles pratiques venues d'ici et d'ailleurs.

ATELIERS PÉDAGOGIQUES ASSOCIÉS



1. SPORTS D'ICI ET D'AILLEURS NOUVELLE FORMULE !

Lors de cet atelier, les enfants s'initient aux cultures locales et du monde par le sport ! A Nice avec le Pilou, en Asie avec le Plumefoot et en Angleterre avec le Badminton. Venez vous initier à ces pratiques en individuel et en équipe.



2. KOH LANTA NOUVELLE FORMULE !

Parcours d'obstacles, épreuves d'agilité et de force... Les enfants vont devoir faire gagner leur équipe dans la difficulté. Epreuve de coopération garantie !

2. LES POUSSINS DANS LES STARTING BLOCKS


6-12 ans

OFFRE EXPOSITION TEMPORAIRE

Du 8 novembre 2023 au 22 septembre 2024



VISITE GUIDÉE

TOUTES EN ROUTE VERS PARIS 2024 !

Exclues des Jeux Olympiques dès 1896, les femmes ont mis plusieurs décennies à prendre leur place dans le sport en général et notamment dans le mouvement olympique. Durant cette visite découverte, les élèves appréhenderont les enjeux de la pratique physique pour les femmes à travers l'histoire, les inégalités et la question du genre.



ATELIERS PÉDAGOGIQUES ASSOCIÉS



1. LE LABO DE L'ÉGALITÉ : TOUS ÉGAUX DANS LE SPORT !

_Atelier sportif

Pourquoi parle-t-on de sports de fille et de sports de garçon ? En partant de deux disciplines olympiques genrées, les élèves seront incités à se questionner sur les stéréotypes associés à ces pratiques. Ils seront amenés à débattre et à transformer les règles pour proposer une pratique favorisant la Mixité.



2. FABRIQUE TON HÉROÏNE DES JEUX DE PARIS 2024 !

_Atelier pratique

A la suite de la visite guidée de l'exposition les « Elles des Jeux » les élèves sont amenés à imaginer la nouvelle héroïne sportive des Jeux de Paris 2024 ! Avec l'aide d'Alice Milliat et de Mortelle Adèle, ils réalisent une planche inspirante en utilisant des techniques artistiques inédites.



VISITE GUIDÉE

PLUS VITE, PLUS HAUT, PLUS FORT, ENSEMBLE !

Tous les quatre ans, les Jeux Olympiques rassemblent les sportifs du monde entier. Au cours d'un grand jeu de rôle, coaché par un entraîneur culturel, découvrez dans les collections du musée, l'histoire et les rituels des Jeux Olympiques.



ATELIERS PÉDAGOGIQUES ASSOCIÉS

L'ENTRAÎNEMENT DU BOXEUR

La boxe est l'un des plus anciens sports olympiques. Quel que soit son âge, son niveau, le boxeur passe l'essentiel de son temps à l'entraînement. Il répète mille fois le même geste afin d'acquérir le réflexe instantané qui s'imposera au cours du combat. Dans cet atelier, les enfants pourront appréhender la discipline corporelle exigeante, les règles, les valeurs et les rituels du boxeur.



OFFRE STADE ALLIANZ RIVIERA



VISITE GUIDÉE

DÉCOUVERTE DU STADE

L'Allianz Riviera, infrastructure datant de 2013 répond aux exigences sportives du XXI^e siècle. Joyaux architectural unique par sa construction écoresponsable, le stade est l'écrin du sport niçois. Sa visite offre la possibilité d'associer les bavardages sportifs d'un vestiaire aux grands aspects sociétaux du sport.

Outil pluridisciplinaire, il regorge de surprises et son « coeur vert » est animé par de nombreuses personnes qui y travaillent au quotidien pour offrir le meilleur du sport toute l'année.

Attention !

Les visites du stade se font sous réserve d'autorisation d'accès aux espaces du stade. 20 participants minimum sont facturés pour ces prestations (sauf groupe en situation de handicap).

La découverte du musée et de ses collections est incluse dans cette offre !

NOUVEAU! 🕒 LE STADE EN FORMULE JOURNÉE

À partir de janvier 2024



VISITES GUIDÉES + ATELIERS

VISITE-ATELIER : ECO-SUPPORTER

Réalisée en 2013, l'Allianz Riviera répond aux exigences sportives et écologiques du XXI^e siècle notamment grâce à une architecture éco-responsable. À travers une visite-atelier de 2h, les élèves sont sensibilisés aux enjeux écologiques de notre époque et découvrent les énergies vertes à l'aide de petites expériences. Cette visite s'accompagne de la découverte du musée sur le thème du développement durable et d'un atelier sportif et ludique (*Crapahuttons*, *Sport by night* ou *Koh Lanta*).





OFFRE EXPOSITION PERMANENTE



VISITE GUIDÉE

JEUX DE RÔLE AU MUSÉE

Les ados découvrent le parcours permanent et les collections du Musée National du Sport à travers 2 jeux cultes au choix : le CLUEDO (en format 1h) ou le LOUP GAROU (en format 2h).



ATELIERS PÉDAGOGIQUES ASSOCIÉS



1. QUI A VOLÉ LA COUPE DU MONDE ?

Lors d'une chasse au trésor grandeur nature, parcourez les coulisses du Musée National du Sport afin de retrouver le coupable du vol de la célèbre Coupe du monde de football.

Cette atelier peut faire l'objet d'une formule 2h (visite + atelier).



2. SPORT BY NIGHT

Les ados participent à un match de basketball tout en fluo et en musique dans une salle équipée en lumière noire. Un moment sportif, ludique et festif adapté à tous.



OFFRE EXPOSITION TEMPORAIRE

Du 8 novembre 2023 au 22 septembre 2024



VISITE GUIDÉE

LES FEMMES AUX JEUX OLYMPIQUES & PARALYMPIQUES : UNE HISTOIRE DE PERFORMANCE ET DE DISCRIMINATION

Exclues des Jeux Olympiques dès 1896, les femmes ont mis plusieurs décennies à prendre leur place dans le sport en général et notamment dans le mouvement olympique. Durant cette visite découverte, les élèves appréhendent les enjeux de la pratique physique pour les femmes à travers l'histoire, les inégalités et la question du genre.



ATELIERS PÉDAGOGIQUES ASSOCIÉS



1. LE LABORATOIRE : UNE EXPÉRIMENTATION SPORTIVE FILLE/GARÇON

_ Atelier sportif

Pourquoi parle-t-on de sports de fille et de sports de garçon ? En partant de deux disciplines olympiques genrées, les élèves seront incités à se questionner sur les stéréotypes associés à ces pratiques. Ils seront amenés à débattre et à transformer les règles pour proposer une pratique favorisant la mixité.



2. C'EST L'HEURE DE LA MANIF ! LA LUTTE CONTRE LE SEXISME DANS LE SPORT

_ Atelier pratique

Les élèves sont invités à imaginer une campagne de sensibilisation en faveur de l'égalité fille-garçon dans le sport. Banderoles, slogans, logos, affiches, rien ne sera laissé au hasard pour faire évoluer les mentalités et mettre en lumière les sportives.

OFFRE JEUX OLYMPIQUES & PARALYMPIQUES



VISITE GUIDÉE

PLUS VITE, PLUS HAUT, PLUS FORT, ENSEMBLE !

Tous les quatre ans, les Jeux Olympiques rassemblent les sportifs du monde entier. Au cours d'un grand jeu de rôle, coaché par un entraîneur culturel, découvrez dans les collections du musée, l'histoire et les rituels des Jeux Olympiques.



ATELIERS PÉDAGOGIQUES ASSOCIÉS

STREET ART, BREAKDANCE

Le breakdance fera son entrée dans le programme olympique des Jeux de Paris 2024. Durant cet atelier, les jeunes découvrent les cultures urbaines en réalisant une oeuvre de street art et un battle de breakdance par équipe.

Activité salissante, prévoir des tenues en conséquence.





VISITE GUIDÉE + ATELIER

DÉCOUVERTE DU STADE A L'OCCASION DE LA COUPE DU MONDE DE RUGBY 2023

L'Allianz Riviera, infrastructure datant de 2013 répond aux exigences sportives du XXI^e siècle. Joyaux architectural unique par sa construction écoresponsable, le stade est l'écrin du sport niçois. Sa visite offre la possibilité d'associer les bavardages sportifs d'un vestiaire aux grands aspects sociétaux du sport.

Outil pluridisciplinaire, il regorge de surprises et son « cœur vert » est animé par de nombreuses personnes qui y travaillent au quotidien pour offrir le meilleur du sport toute l'année.

Attention !

Les visites du stade se font sous réserve d'autorisation d'accès aux espaces du stade. 20 participants minimum sont facturés pour ces prestations (sauf groupe en situation de handicap).

**La découverte du musée
et de ses collections est
incluse dans cette offre !**

DANS LE MUSÉE | LES BLEUS À L'HONNEUR

Découvrez dans le parcours permanent un nouvel espace dédié aux grandes victoires des Bleus en 1998 et 2018, grâce à des objets inédits tels que la réplique du trophée mythique mais aussi par des jeux sonores et lumineux inédits.



Le Musée National du Sport

**HORS
LES MURS**

DANS TON CENTRE !

Si vous êtes loin de Nice et donc du Musée National du Sport, nous vous proposons plusieurs solutions pédagogiques pour faire venir le musée dans votre classe.

LES VISITES VIRTUELLES

Le Musée National du Sport propose une immersion totale dans l'histoire du sport et ses collections grâce à une offre de visites virtuelles menées à distance et en direct par un médiateur culturel. Un moment d'échange, de découverte et de partage comme si vous y étiez !



LE PARCOURS PERMANENT

Découvrir 500 ans d'histoire du sport



Plusieurs thématiques disponibles

Plusieurs visites thématiques sont envisageables au cœur de l'exposition permanente en fonction du niveau des élèves et des attentes pédagogiques.

Quelques exemples de thématiques : découverte du monde sportif et des Jeux Olympiques et Paralympiques, Histoire de France/Histoire du sport, Discriminations et mixité, Sport et développement durable, Art, design et sport, etc.



EXPOSITION « VICTOIRES »

Avec la collaboration exceptionnelle du musée du Louvre



L'exposition « VICTOIRES » propose un dialogue inédit entre les œuvres du musée du Louvre et les collections du Musée National du Sport pour un voyage temporel des Jeux Olympiques antiques à aujourd'hui.

Plusieurs visites thématiques sont proposées : Découverte des Jeux antiques et modernes, Mythologie antique au regard des héros sportifs contemporains, Les victoires politiques et sociales dans le sport, Regard croisé en histoire de l'art à partir de l'allégorie de la victoire, etc.

LES KITS PÉDAGOGIQUES

Retrouvez plus de détails sur les kits pédagogiques dans le catalogue dédié sur www.museedusport.fr

FÉMINA SPORT



Tarif
300 €

La volonté pédagogique de ce kit est de permettre une découverte de l'histoire du sport féminin à travers les personnalités qui l'ont incarné, de susciter des futures vocations d'athlètes, de briser les stéréotypes de genre dans le sport et d'informer sur les droits des femmes pour lutter contre les violences. Cette sensibilisation se fait par la culture sportive, le jeu et la découverte d'un patrimoine sportif.

ECO-GAMES



Tarif
300 €

Si le sport est bon pour la santé, il ne l'est pas toujours pour la planète. Pourtant, partout en France, des sportifs et associations se mobilisent pour l'environnement. Le Musée National du Sport, soucieux de participer à ce mouvement des consciences a réalisé en collaboration avec l'association SVPlanète et MAIF, un kit pédagogique sur le thème « Sport et développement durable ».

JEUX, ART & SPORT



Tarif
100 €

À l'occasion de Paris 2024, la Réunion des musées nationaux - Grand Palais et le Musée National du Sport font équipe pour créer la mallette Jeux, Art & Sport. En 4 ateliers, les participants découvrent les grandes familles de sports à travers des situations ludiques d'apprentissages, qui leur permettent d'en appréhender les enjeux sociétaux, historiques, physiques et artistiques.

Des expositions itinérantes sur différentes thématiques sportives sont également proposées à la location ou à la vente.

www.museedusport.fr



Cliquez sur l'image pour télécharger le catalogue

A large, faint, light red graphic of a lowercase letter 'i' inside a circle, centered on the page. The 'i' has a dot above it and a tail that curves to the right.

INFORMATIONS PRATIQUES



HORAIRES

Le Musée National du Sport est ouvert :

De septembre à mai

Du mardi au dimanche, de 10h à 17h

De juin à août

Tous les jours, de 10h à 18h.

- **La réservation est obligatoire pour tous les groupes, même en visite libre.**
- **Les groupes peuvent être accueillis à partir de 9h30 (sous conditions).**
- **En visite libre, l'entrée est gratuite pour les moins de 18 ans et réduite pour les 18-25 ans.**





Accès direct depuis le centre ville de Nice par **la ligne 3 du tramway**.
Direction Saint-Isidore, arrêt stade.

INFORMATIONS GROUPE

- Les groupes doivent être constitués de 10 participants minimum.
- Jusqu'à 300 enfants peuvent être accueillis en simultané.
- Pour les formules incluant le stade, un minimum de 20 participants sera facturé.
- Les accompagnateurs bénéficient de la gratuité quelle que soit la formule choisie (limité à 4 accompagnateurs par classe).
- Tous les accompagnateurs doivent rester avec le groupe pendant le temps de la visite. Ils peuvent être sollicités pour aider à l'encadrement des ateliers.



 Pour les ateliers en extérieur, il est nécessaire de prévoir une tenue adaptée, une casquette et une bouteille d'eau pour chaque élève. En cas de mauvaises conditions météorologiques, ils peuvent être remplacés par un atelier en intérieur.

 Le gilet est nécessaire au musée : pour conserver nos œuvres, la température dans les espaces d'exposition est réduite. L'été, le choc thermique est d'autant plus fort !

Tarif groupe scolaire (par élève)

Formule 2h : 1 visite + 1 atelier

5€

Visite du stade Allianz Riviera + visite du musée

7€

Formule 3h : 2 visites + 1 atelier ou 1 visite + 2 ateliers

12€

Formule Journée : 2 visites + 2 ateliers

15,50€

Visite virtuelle du Musée National du Sport

100€ (la séance)

CONTACTS

SERVICE DES PUBLICS

04 89 22 44 00

reservations@museedusport.fr

MUSÉE NATIONAL DU SPORT

6 allée Camille Muffat – Stade Allianz Riviera
06200 Nice

04 89 22 44 00

contact@museedusport.fr



 **MUSÉE NATIONAL DU SPORT**

www.museedusport.fr

