



UN ÉTÉ 2024

La flamme ne s'éteint jamais

2026

OFFRES PÉDAGOGIQUES

Accueils de loisirs
Associations

LE MUSÉE NATIONAL DU SPORT



**Véritable musée de société,
le Musée National du Sport
est le seul lieu de mémoire, de
conservation et de promotion
du fait sportif en France.**

Situé à Paris jusqu'en 2013, le musée a depuis posé ses valises à Nice en plein cœur du Stade Allianz Riviera. Dans une architecture imaginée par Jean-Michel Wilmotte, sa scénographie dynamique offre une immersion ludique et interactive au cœur du monde sportif.

Le Musée National du Sport conserve près de 50 000 objets et 400 000 documents qui constituent l'une des plus grandes collections de sport au monde.

Grâce à une muséographie immersive, le Musée National du Sport fait vivre et revivre, au plus près des champions, les grandes émotions qui ont marqué nos mémoires. Objets historiques, œuvres d'art et dispositifs interactifs, racontent l'histoire sportive de l'Antiquité jusqu'à nos jours.

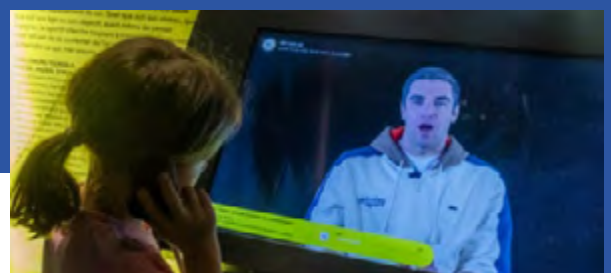
LES BIENFAITS DU SPORT

Dans la dynamique des Jeux Olympiques et Paralympiques de Paris 2024, les bienfaits du sport sont au cœur des objectifs pédagogiques du Musée National du Sport.

Bien dans ses baskets !

Dans cet élan, le Musée National du Sport a conçu un parcours interactif inédit afin de mettre en lumière les valeurs positives du sport sur la santé et les comportements sociaux et individuels.

👉 **Des ateliers spécifiques Sport/Santé sont également intégrés à l'offre afin de transmettre les bénéfices du sport et les bonnes pratiques à adopter au quotidien pour mieux connaître son corps et identifier les différentes émotions.**





EXPOSITION PERMANENTE

L'exposition « Les défis du sport » se compose autour de 4 espaces thématiques : Les sports individuels, les sports de duel/combat, les sports collectifs et les sports d'aventure. Au fil d'un parcours innovant et interactif, plongez dans l'histoire du sport et ressentez l'émotion de l'effort, du partage et de la victoire.



EXPOSITION « UN ÉTÉ 2024 »

Le Musée National du Sport accueille l'héritage des Jeux Olympiques et Paralympiques de Paris 2024 à travers une exposition inédite qui retrace les plus grands moments de cet événement exceptionnel. « Un été 2024 » est une exposition longue durée, qui se tiendra et évoluera jusqu'aux Jeux d'hiver de 2030, qui se dérouleront à nouveau en France.



LES ATELIERS PÉDAGOGIQUES

Les ateliers Alice Milliat et Pierre de Coubertin accueillent les activités proposées en complément des visites. Ces deux salles pédagogiques peuvent se transformer en un seul grand espace pouvant accueillir jusqu'à 80 élèves.



LE STADE ALLIANZ RIVIERA

Le Musée National du Sport est situé en plein-coeur du stade Allianz Riviera. À énergie positive, le stade de Nice dévoile mille ingéniosités architecturales pour répondre aux exigences de l'accueil des plus grandes compétitions sportives, tout en respectant les principes du développement durable.



LES EXTERIEURS

Certaines activités peuvent également être organisées en extérieur devant le musée ou sur le parvis du stade Allianz Riviera.

FORMULE 2H

Visite du musée
+ atelier au choix

Tarif : 6 € par enfant
Tarif sous convention p.18

FORMULE 3H

Visite du musée
+ atelier au choix
+ Allianz Riviera

Tarif : 13 € par enfant
Tarif sous convention p.18

FORMULE 4H

Visite du musée
+ 2 ateliers au choix
+ Allianz Riviera

Tarif : 17,50 € par enfant
Tarif sous convention p.18

Les visites

☀ Toutes les visites incluses dans les formules sont menées par un médiateur culturel qui s'adapte à l'âge au au niveau de langage des enfants, notamment des plus petits. Les visites sont proposées au sein du parcours permanent ou de l'exposition temporaire.

Les ateliers pédagogiques

☀ Les ateliers proposés dans les formules sont associés aux expositions en cours. Ils permettent de compléter la visite par une pratique sportive ou créative et sont menés par un médiateur culturel.

Le stade Allianz Riviera

☀ La visite du stade Allianz Riviera incluse dans les formules 3h et 4h est menée par un médiateur culturel. Les enfants parcourent les coulisses et abordent différentes thématiques comme le collectif et le développement durable.

Les tout-petits

☀ Le Musée National du Sport accueille les enfants à partir de 3 ans. Un accueil spécifique leur est dédié et des temps de repos peuvent être organisés sur demande.

Les élèves en situation de handicap

☀ Des visites et des ateliers peuvent être spécifiquement adaptés aux enfants en situation de handicap. Le projet est à construire en amont avec le médiateur culturel dédié : mediation@museedusport.fr

La pause déjeuner

☀ Le Musée National du Sport ne possède pas de lieu dédié à l'accueil des groupes durant la pause déjeuner. En revanche, un espace ombragé et sécurisé sur le parvis du stade Allianz Riviera est facilement accessible aux groupes ainsi qu'un nouveau parc arboré à proximité immédiate du musée.

EN SAVOIR PLUS : reservations@museedusport.fr



OFFRES

EXPOSITION

LES DÉFIS DU SPORT

Découvrir l'histoire du sport
et les bienfaits de l'activité
physique sur la santé !



01



Offres pédagogiques

2026

EXPOSITION LES DÉFIS DU SPORT

PLUS DE 500 ANS D'HISTOIRE DU SPORT



OBJETS & DOCUMENTS

HISTORIQUES INÉDITS



DISPOSITIFS

IMMERSIFS & INTERACTIFS



PARCOURS

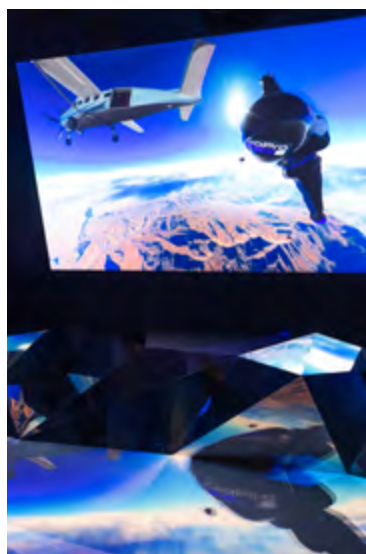
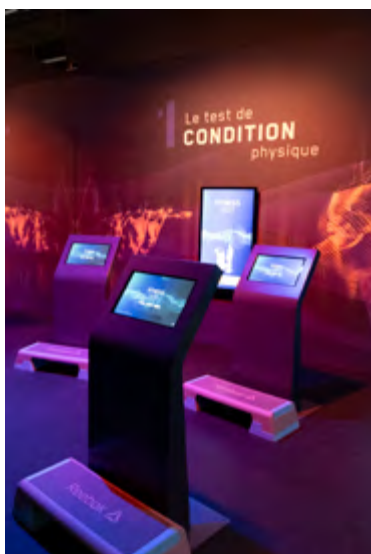
BIENFAITS DU SPORT



Le parcours du Musée National du Sport met l'accent sur l'expérience du visiteur, sur l'émotion et sur les histoires les plus marquantes du sport français.

À travers des objets d'exception, des récits inédits et des dispositifs immersifs, les rencontres mythiques reprennent vie : des combats de Marcel Cerdan aux finales des mondiaux de football 1998 et 2018, en passant par les épopées des forçats du Tour, la saga des Mousquetaires ou les grandes légendes des médaillés olympiques.

Un parcours numérique accompagne le visiteur tout au long de la visite et permet d'évaluer sa forme physique, de redécouvrir les grands moments de sport ou encore de vivre des sensations fortes à travers des disciplines de sports extrêmes.



3-5 ANS VISITE + ATELIER | Durée : 2h

☀ VISITE ACTIVE

LE PARCOURS SANTÉ DE M. & MME BISCOTTO



Cette découverte active des collections permanentes du musée permet aux plus petits de **comprendre l'importance du sport pour rester en bonne santé**. Sommeil, nutrition et activités sont au programme du parcours santé de M. & Mme Biscotto.

☀ ATELIER SPORT/SANTÉ

ÉVEIL AU SPORT L'ENTRAÎNEMENT DE M. & MME BISCOTTO



Avant 6 ans, on ne sait pas toujours quel sport choisir. **Cet atelier permet aux enfants de découvrir différentes disciplines sportives** et de les expérimenter avec du matériel spécifique et adapté à leur âge.

6-11 ANS VISITE + ATELIER | Durée : 2h

☀ VISITE GUIDÉE

LES GRANDS EXPLOITS SPORTIFS



À travers une collection d'objets exceptionnelle, témoins de 500 ans d'évolution sportive, cette visite propose de relater les récits d'athlètes dont les exploits ont illustré **le dépassement de soi, la résilience, l'esprit d'équipe et le bien-être physique et mental**.

☀ ATELIER SPORT/SANTÉ

NOUVEAU : TRACE LA GLACE



Cet atelier propose **d'initier les enfants à l'une des disciplines sportives les plus ludiques des JO d'hiver**. Une toute nouvelle activité au Musée National du Sport qui sera au cœur des épreuves olympiques niçoises en 2030.

ACCOMPAGNEZ VOTRE VISITE
D'UN ATELIER AU CHOIX !

12-17 ANS VISITE GUIDÉE | Durée : 1h

LES GRANDS EXPLOITS SPORTIFS



Plongez au cœur de l'histoire du sport sur les traces des pionniers qui ont marqué la légende comme Maurice Herzog jusqu'aux figures modernes qui continuent d'inspirer tel que Inoxtag. Découvrez une collection exceptionnelle d'objets, témoins de 500 ans d'évolution sportive, et laissez-vous inspirer par les récits d'athlètes dont les exploits ont illustré le **dépassement de soi**, la **résilience**, l'**esprit d'équipe** et le **bien-être physique et mental**.

12-17 ANS ATELIERS PÉDAGOGIQUES | Durée : 1h

🏃 ATELIER SPORT/SANTÉ

DÉFIS HYROX : ENDURANCE & ESPRIT D'ÉQUIPE



1

Le Musée National du Sport propose une expérience inspirée du phénomène Hyrox, un **défi combinant course et exercices fonctionnels enchaînés**. Cette activité permet aux adolescents de comprendre, par la pratique, les bienfaits de l'activité physique, la coopération et le goût de l'effort.

🏃 ATELIER SPORT/SANTÉ

EXPERIENCE SABRE LASER



2

Les ados s'initient à l'escrime version futuriste ! Dans cet atelier, les participants **découvrent les techniques de base du sabre laser, inspirées de l'escrime traditionnelle**. Un entraînement qui développe la concentration, l'agilité et la maîtrise du geste. Une expérience sportive unique qui allie tradition et innovation.



OFFRES
EXPOSITION
UN ÉTÉ 2024



2022



Offres pédagogiques

2026

EXPOSITION « UN ÉTÉ 2024 »

À PARTIR DU 11 FÉVRIER 2026



Les Jeux de Paris 2024 ont fait rayonner la France dans le monde entier. Les cérémonies grandioses, les exploits sportifs, les prestigieux sites des épreuves et le formidable engouement populaire des fans venus du monde entier ont fait de ces Jeux Olympiques et Paralympiques un immense succès qui incontestablement, a marqué l'histoire du sport.

L'exposition « Un été 2024 » permet au élèves de revisiter ce bonheur collectif et de se replonger dans un été comme aucun autre. Sur plus de 500 m², dans une scénographie immersive, interactive et émouvante, elle raconte les premiers JO paritaires, des Jeux responsables, inclusifs et ouverts, et la réussite éclatante d'un pari français, initié le 23 juin 2015 avec l'officialisation de la candidature de Paris.

Médailles, torches, objets de sportifs, tenues de représentations... Au total, plus de 500 objets ont été collectés en lien avec les athlètes bien-sûr, mais également auprès du Comité d'Organisation, des Comités Internationaux Olympique et Paralympique, des artistes et des partenaires impliqués dans cet événement hors-norme.



NOUVELLE FORMULE !

1h d'activité encadrée par un médiateur dans l'exposition
pour les 3-5 ans + 1h de parcours sportif en accès libre.

1h30 d'activité encadrée par un médiateur dans l'exposition
pour les 6-17 ans + 30 min de *Sport by night* en accès libre.

POUR LES 3-5 ANS | Durée : 1h + 1h de parcours sportif**UNE PHRYGE À PARIS 2024**

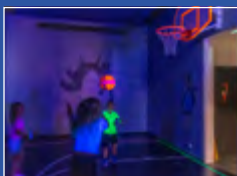
Dans cette nouvelle exposition, **les enfants découvrent l'été parisien à travers un conte dynamique et athlétique** autour de la mascotte des Jeux de Paris 2024. Eveil sensoriel, moteur et ludique, cette découverte de l'exposition sera l'opportunité de s'amuser tout en apprenant.



Un parcours sportif de motricité est proposé avant ou après l'activité dans une salle dédiée et avec du matériel adapté. Le parcours est proposé en accès libre, sous la responsabilité des animateurs.

POUR LES 6-17 ANS | Durée : 1h30 + 30 min de *Sport by night***MISSION 2030 !**

Les jeunes enquêtent au musée, questionnent les objets des Jeux Olympiques et Paralympiques de Paris 2024 puis créent une capsule temporelle destinée aux Jeux d'hiver de 2030 à Nice. Entre exploration, jeu et création collective, chaque participant vit une aventure culturelle unique et participative.



Une séance de Sport by night (basket ou foot dans le noir en mode fluo) est proposée avant ou après l'activité dans une salle dédiée sous la responsabilité des animateurs.



OFFRES
**ALLIANZ
RIVIERA**



03



Offres pédagogiques

2026

VISITE DÉCOUVERTE | Durée : 2h

VISITE DÉCOUVERTE DE L'ALLIANZ RIVIERA*



Un stade, à quoi ça sert ? Et comment ça fonctionne ? Que se passe-t-il dans les coulisses ? **Visitez un monument d'architecture contemporaine de bas en haut, depuis les coulisses jusqu'au feu des projecteurs !**

* Sous réserve de la disponibilité du stade

+ VISITE DÉCOUVERTE DU MUSÉE NATIONAL DU SPORT

VISITE PARCOURS D'ARTISTE | Durée : 2h

 VISITE GUIDÉE

PARCOURS D'ARTISTES



Pour les 6-17 ans exclusivement

Du Stade Allianz Riviera, transformé en galerie à ciel ouvert grâce aux fresques d'un collectif d'artistes, jusqu'aux œuvres du Musée National du Sport qui interrogent les liens entre art et performance, **les enfants explorent comment le sport inspire la création.**

 ATELIER PRATIQUE

PARCOURS D'ARTISTE : ATELIER STREET ART

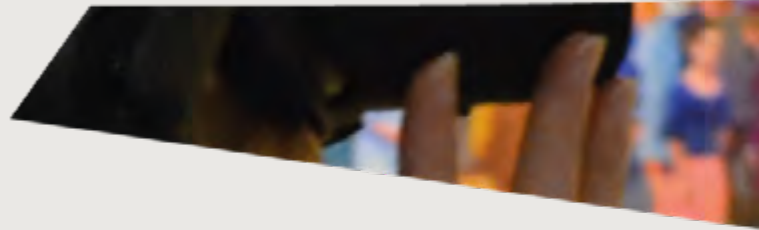


Pour les 6-17 ans exclusivement

Après la visite du Musée National du Sport et de l'Allianz Riviera, **les enfants participent à un atelier de street-art**, où ils donnent libre cours à leur créativité pour représenter les valeurs sportives à travers formes, couleurs et imagination.



OFFRES
**HORS LES
MURS**



04



MNS

Offres pédagogiques

2026

Vous n'avez pas la possibilité de vous rendre au Musée National du Sport ?

Le musée vient à vous et propose une immersion totale dans l'histoire du sport et ses collections grâce à une offre de visites virtuelles menées à distance et en direct, par un médiateur culturel. Un moment d'échanges, de découverte et de partage comme si vous y étiez !

VISITES VIRTUELLES À DISTANCE | Durée : 1h

Matériel nécessaire : micro webcam.

PARCOURS « LES DÉFIS DU SPORT » DU MUSÉE NATIONAL DU SPORT



Plusieurs visites thématiques sont envisageables au cœur de l'exposition permanente en fonction du niveau des élèves et des attentes pédagogiques.

Quelques exemples de thématiques : découverte du monde sportif et des Jeux Olympiques et Paralympiques, Histoire de France/Histoire du sport, Discriminations et mixité, Sport et développement durable, Art, Design et Sport, etc.

EXPOSITION « LES ELLES DES JEUX »

PRÉSENTÉE AU MUSÉE NATIONAL DU SPORT EN 2024



L'exposition « Les Elles des Jeux »* retrace le spectaculaire chemin parcouru en plus de 130 ans par les sportives, de la quasi-exclusion des femmes aux Jeux de 1896, à la lutte pour la parité.

Cette visite permet d'aborder diverses notions tels que l'égalité filles/garçon, la parité dans le sport ou encore l'inclusion et la mixité.

* Cette exposition peut faire l'objet d'une séance EVAR.

EXPOSITION « VICTOIRES »

EN COLLABORATION AVEC LE MUSÉE DU LOUVRE
PRÉSENTÉE AU MUSÉE NATIONAL DU SPORT EN 2023



L'exposition « VICTOIRES » propose un dialogue inédit entre les œuvres du musée du Louvre et les collections du Musée National du Sport, pour un voyage temporel des Jeux Olympiques antiques à aujourd'hui.

Plusieurs thématiques sont proposées : découverte des Jeux antiques et modernes, Mythologie antique au regard des héros sportifs contemporains, Les victoires politiques et sociales dans le sport, Regard croisé en histoire de l'art à partir de l'allégorie de la victoire.

BIENTÔT DISPONIBLE : **EXPOSITION « UN ÉTÉ 2024 »**

EN SAVOIR PLUS : mediation@museedusport.fr

Afin de sensibiliser les publics aux **grandes thématiques sociétales qui bouleversent le sport**, le Musée National du Sport a réalisé en partenariat avec des associations et des structures spécialisées, **un ensemble de kits pédagogiques proposés à l'achat.**

LES MALLETTES PÉDAGOGIQUES

MALLETTE **FÉMINA SPORT***



La volonté pédagogique de ce kit est de permettre **une découverte de l'histoire du sport féminin** à travers les personnalités qui l'ont incarné, de susciter des futures vocations d'athlètes, de **briser les stéréotypes de genre dans le sport** et d'informer sur les droits des femmes pour lutter contre les violences. Cette sensibilisation se fait par la culture sportive, le jeu et la **découverte d'un patrimoine sportif.**

* Ce kit peut faire l'objet d'une séance EVAR.

MALLETTE **ECO-GAMES**



Si le sport est bon pour la santé, il ne l'est pas toujours pour la planète. Pourtant, partout en France, **des sportifs et associations se mobilisent pour l'environnement.** Le Musée National du Sport, soucieux de participer à ce mouvement des consciences, a réalisé en collaboration avec **l'association SVPlanète et MAIF**, un kit pédagogique sur le thème « Sport et développement durable ».

MALLETTE **JEUX, ART & SPORT**



À l'occasion de **Paris 2024**, la Réunion des musées nationaux - Grand Palais et le Musée National du Sport ont fait équipe pour créer la mallette Jeux, Art & Sport. En 4 ateliers, les participants découvrent les grandes familles de sports à travers des situations ludiques d'apprentissages, qui leur permettent d'**en appréhender les enjeux sociétaux, historiques, physiques et artistiques.**

Des expositions itinérantes, en lien avec les mallettes pédagogiques, sont également proposées à la location ou à la vente.

EN SAVOIR PLUS : communication@museedusport.fr



INFORMATIONS **PRATIQUES**



Offres pédagogiques

2026

FORMATION ET FIDÉLITÉ



Découvrez les espaces, les nouvelles expositions et les activités proposées par le Musée National du Sport durant des rendez-vous dédiés.

Plusieurs fois par an, le Musée National du Sport invite les animateurs et directeurs de centres de loisirs à découvrir ses actualités lors de rencontres spécifiques menées les médiateurs culturels.

Les prochains rendez-vous :

▪ **Judi 5 mars 2026 à 13h30** - Visite de l'exposition « Un été 2024 » et présentation des offres associées.

Réservation obligatoire au 04 89 22 44 00
ou sur : reservations@museedusport.fr

Des rendez-vous personnalisés peuvent également être mis en place sur site ou à distance : communication@museedusport.fr

LES TARIFS CONVENTIONNÉS

Vous souhaitez venir avec plusieurs groupes sur l'année ?

Il est possible de mettre en place une convention avec votre centre lorsque ce dernier s'engage à venir avec un minimum de 120 enfants sur une même année calendaire.

☀️ **Dans ce cas, le tarif de la formule 2h est de 4,50 € par enfant au lieu de 6 €, la formule 3h est de 11 € par enfant au lieu de 13 € et le tarif de la formule 4h à 15,50 € par enfant au lieu de 17,50 €.**

EN SAVOIR PLUS :
communication@museedusport.fr



QUAND VENIR ?

Le Musée National du Sport est ouvert :

De septembre à mai

Du mardi au dimanche, de 10h à 17h

De juin à août

Tous les jours, de 10h à 18h.

La réservation est obligatoire pour tous les groupes, même en visite libre.

Les groupes peuvent être accueillis à partir de 9h30 (sous conditions).

En visite libre, l'entrée est gratuite pour les moins de 18 ans et réduite pour les 18-25 ans.

Informations groupe

- Les groupes doivent être constitués de 15 participants minimum.
- Jusqu'à 300 enfants peuvent être accueillis en simultané.
- Pour les formules incluant le stade, un minimum de 20 participants sera demandé.
- Les accompagnateurs bénéficient de la gratuité quelle que soit la formule choisie (limité à 4 accompagnateurs par classe).
- Tous les accompagnateurs doivent rester avec le groupe pendant le temps d'activité. Ils peuvent être sollicités pour aider à l'encadrement des ateliers.
- Pour les ateliers en extérieur, il est nécessaire de prévoir une tenue adaptée, une casquette et une bouteille d'eau pour chaque élève. En cas de mauvaises conditions météorologiques, ils peuvent être remplacés par un atelier en intérieur.
- Le gilet est nécessaire au musée. Pour conserver nos œuvres, la température dans les espaces d'exposition est réduite. L'été, le choc thermique est d'autant plus fort !

TARIFS GROUPES SCOLAIRES

☀️ 1 visite + 1 atelier
Tarif : 6 € par enfant

☀️ Visite musée + Allianz Riviera
Tarif : 8 € par enfant

☀️ 2 visites (expositions ou Allianz Riviera) + 1 atelier
Tarif : 13 € par enfant

☀️ 2 visites (expositions ou Allianz Riviera) + 2 ateliers
Tarif : 17,50 € par enfant

☀️ Visite virtuelle
Tarif : 100 € la séance

☀️ Malette pédagogique
Tarif : 300 € à l'achat

EN SAVOIR PLUS : reservations@museedusport.fr



CONTACTS

SERVICE DES PUBLICS

04 89 22 44 00 / reservations@museedusport.fr

MUSÉE NATIONAL DU SPORT

6 allée Camille Muffat – Stade Allianz Riviera
06200 Nice

04 89 22 44 00

